

# 目次

- ① 私がなぜ苗字のルーツと印かんについて調べようと思ったのか… 動き … 15
- ② 調べる方法とその結果について… 3
- ③ 石嶋の印かんを求めて … 9F
  - ※ 印かんができるまでの道のりを調べてみよう!
  - ※ 宇都宮市にある株式会社鈴印さんの鈴木さんと出会う!!
- ④ 今後の社会情勢<sup>いほうせい</sup>と、印かんレス社会について思うこと … 43F
- ⑤ まとめ … 45P
  - ※ 参考文献、利用した図書館、協力してくれた人



① 私がなぜ苗字のルーツと印かんについて調べようと思ったのか... 動き

Q1. 私は元々、山形県出身です。小学校1年生の時に、栃木県に引っこして来ましたが、友達や近所の人の苗字が、山形県と栃木県ではそれぞれ特有の苗字であり、読み方がちがったりすることに気付き、調べてみたくなりました！

Q2. 山形県に住んでいたころの友達の苗字、栃木県に来てからの友達の苗字、両県の苗字ランキングを調べてみたくなりました！

Q3. 私の苗字の人は、山形県の友達の中には1人もいませんでした。栃木県へ引っこして来てから茂木町の組内には、「石島」さんの表記はありますが、「石嶋」の表記は、親せき以外にはいません。そのナゾについて調べてみたくなりました！



② 調べる方法とその結果について

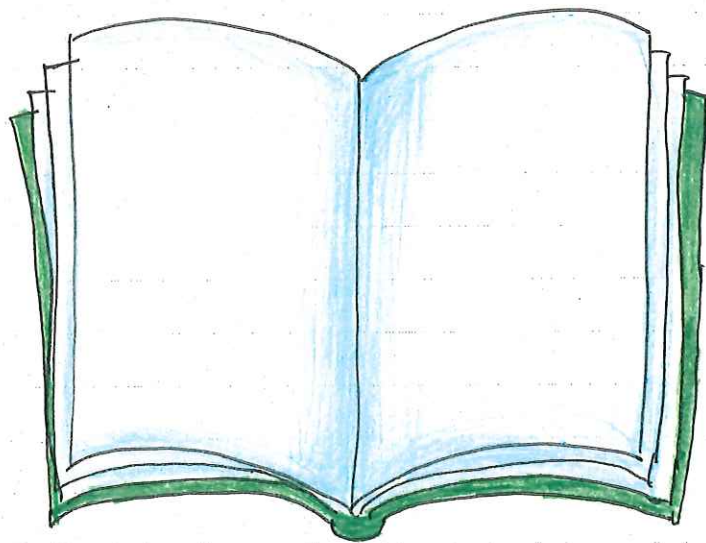
⇒ 図書館で、苗字に関する本を借りたり、えつらんさせてもらう。

※ 栃木県立図書館へ行こう!!

⇒ インターネットで苗字についてのけいさい記事を探す。

※ 図書館で借りる本を調べる!!

※ 苗字の記事を調べる!!





# 結果

A1. 「東海林」栃木県 ⇒ しょうじ

「東海林」山形県 ⇒ とうかいりん

同じ表記であるのに、読み方がちがう理由。

「全国名字大辞典」(森岡浩、東京堂出版 2011)  
482ページより。

三年(一六一七)来日して長崎に住んだ。  
長男徳政は東海氏を称し、寛文元年(一  
六六一)通事となる。  
[全国]三〇〇〇位台  
東海林【とうかいりん】山形県の名字。  
秋田県では「しょうじ」と読むことが多  
いが、山形県では「とうかいりん」の方  
が圧倒的に多い。山形盆地に多く、とく  
に山形市、天童市、東根市に目立つ。↓  
東海林(しょうじ)  
[全国]一〇〇〇位台  
最高||山形県四九位  
最低||山形県  
[下50]||山形県  
峠【こうげ】地形姓で、関西から山陽地  
方に多い名字。とくに奈良県北部から和  
歌山県北部にかけてと、広島県に多い。  
[全国]三〇〇〇位台  
道家【どうけ】岐阜県南部から愛知県の  
尾張北部にかけての名字。とくに岐阜市  
や羽島市に多い。  
このほか、京都府北部にも多く、江戸  
時代の丹波山家藩家老に道家家があつ  
た。  
仙台藩士の道家家は藤原道家の子孫と  
伝え、美濃国道家(岐阜県、発祥という。  
天正年間(一五七三~九二)に正知が織

何と、東海林の発しょうは、山形県にありました。

しょうえん  
莊園(土地)の管理をする「<sup>しょうじ</sup>庄司」をつとめた「東海  
林」氏が漢字を変えずにそのまま「しょうじ」  
と名字したとの説があるそうです。

その他にも説はあるそうです。ナゾ深い  
苗字です。

## A2. 栃木県 苗字ランキングTOP 5

1位	→	鈴木
2位	→	渡辺
3位	→	斎藤
4位	→	佐藤
5位	→	小林

## 山形県 苗字ランキングTOP 5

1位	→	佐藤
2位	→	高橋
3位	→	鈴木
4位	→	斎藤
5位	→	伊藤

鈴木、斎藤、佐藤は、両県でTOP5入り!

「あなたの知らない名字の秘密」(森岡浩、洋泉社出版 2013)



番外編… 沖縄県の苗字TOP50  
の中には、全国TOP5に入る、斎藤、  
佐藤、鈴木がランクインしていませんでした。  
沖縄県特有の苗字をご紹介します。

1位 → 比<sup>ひ</sup>嘉<sup>か</sup>

2位 → 金<sup>きん</sup>城<sup>じょう</sup>

3位 → 大<sup>おお</sup>城<sup>しろ</sup>

4位 → 宮<sup>みや</sup>城<sup>ぎ</sup>

5位 → 新<sup>あら</sup>垣<sup>かき</sup>

(沖縄なのに、宮城さん、  
ふしぎ!!)

「名字ランキング事典」(森岡浩鯨堂出版  
2009年)

### A3. 石島と石嶋のルーツ

「日本姓氏語源辞典、宮本洋一」

「全国名字大辞典、森岡浩」より

元々、石島は、土地の名前から付けられた。

茨城県、栃木県、東京都ふじのくにに多く分布

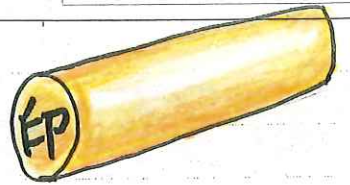
する。栃木県真岡市石島が発しょうです。

石嶋は石島の異形であることが分かり

ました。ご先祖様は、おそらくわざと石嶋

の表記にしたのだと思います！

③ 石島の印かんを求めて



全国の苗字を調べたり自分の苗字のルーツを調べてみた結果、「石島」の苗字、特に「島」を使った印かんが少ないと感じました。

「石島」の印かんや、シャチハタは、100円ショップでも見かけますが、「石島」は無いため、お母さんやおばあちゃんは、簡単に買えないと言って困っている様子でした。

⇒ 販売されていないなら、印かんを作っているお店に行き、実際に作ってもらおう!

⇒ 有名な印かん屋さんを調べて、見学させてもらおう!

次のページへ



宇都宮市にある株式会社 鈴印の代表

取締役 鈴木延えさんにアポイントを取り、  
見学させていただくことになりました！



あらかじめ、私がぎ間に思っていることを  
ノートにまとめて行き、インタビューから始  
めてもらいました。

Q1. 1日何本くらいの印かんを手ぼりしますか?

⇒ A. 手ぼりは1日10本くらいです。

Q2. 印かんの書体は何種類ありますか?

⇒ A. 6種類です。



書体について次のページへ続く ⇒

1. <sup>いんそうたい</sup>印相体... 主に戦後に広まった書体です。

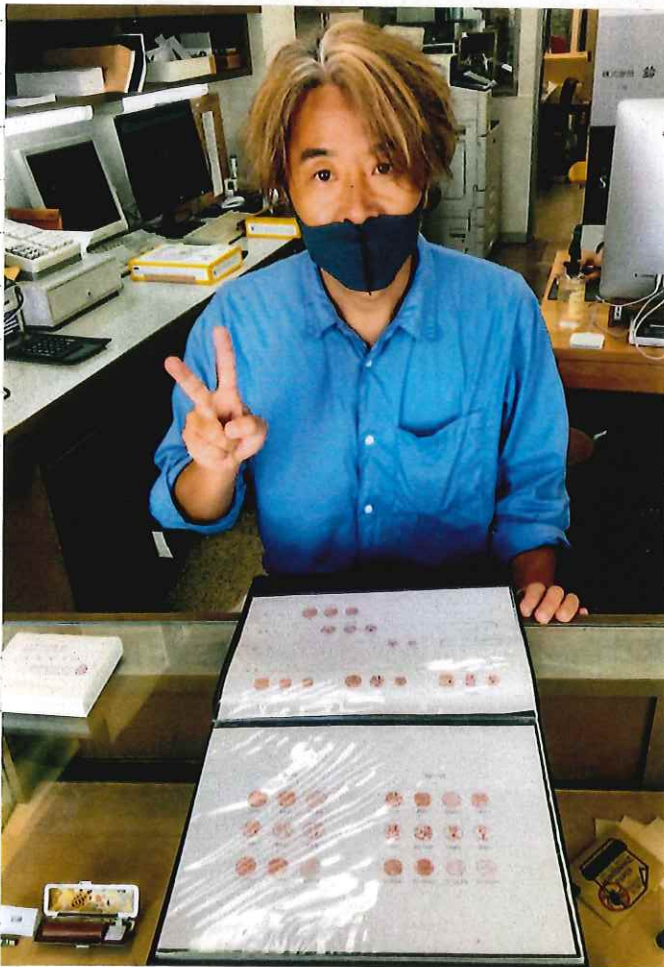
2. <sup>てんしょたい</sup>篆書体... 古来中国から伝えられた書体です。

3. <sup>こいんたい</sup>古印体... 隷書体(6)を基本に丸みをおびた書体です。

4. <sup>かいしょたい</sup>楷書体... 漢字の最も基本的な字形です。

5. <sup>ぎょうしょたい</sup>行書体... 楷書体(4)をくずした書体です。

6. <sup>れいしょたい</sup>隷書体... 昔の秦の時代に作られた書体です。



← 鈴木社長

Q3. 手ぼりする時、どの書体が一番むずかしいですか？

⇒ A. <sup>\*</sup>楷書<sup>\*</sup>体です。  
理由は、漢字の基本となる、一般的に使われている書体なので、一目で、上手か下手か分かってしまうからです。

Q4. 印かんの素材は何ですか？

⇒ A. <sup>つげ</sup>柘植の木、<sup>ぞうげ</sup>象牙、水牛の角(先の方しか使えない。中央は空っぽになっている)、チタン(少し重い)、天然石(少しもろい)などがあります。

※ 一番のオススメは象牙だそうです。使えば使うだけ、朱肉がなじみ、色のこは、きりとした<sup>いんえい</sup>印影を残せるそうです。また、<sup>たいきやうせい</sup>耐久性にすぐれているので、長持ちするので、一生ものだそうです。



# 天然石の 印かんの種類

どれも美しかったです。



# チタン(金属)の 印かん

一本がしっかりと  
した重みがありました。

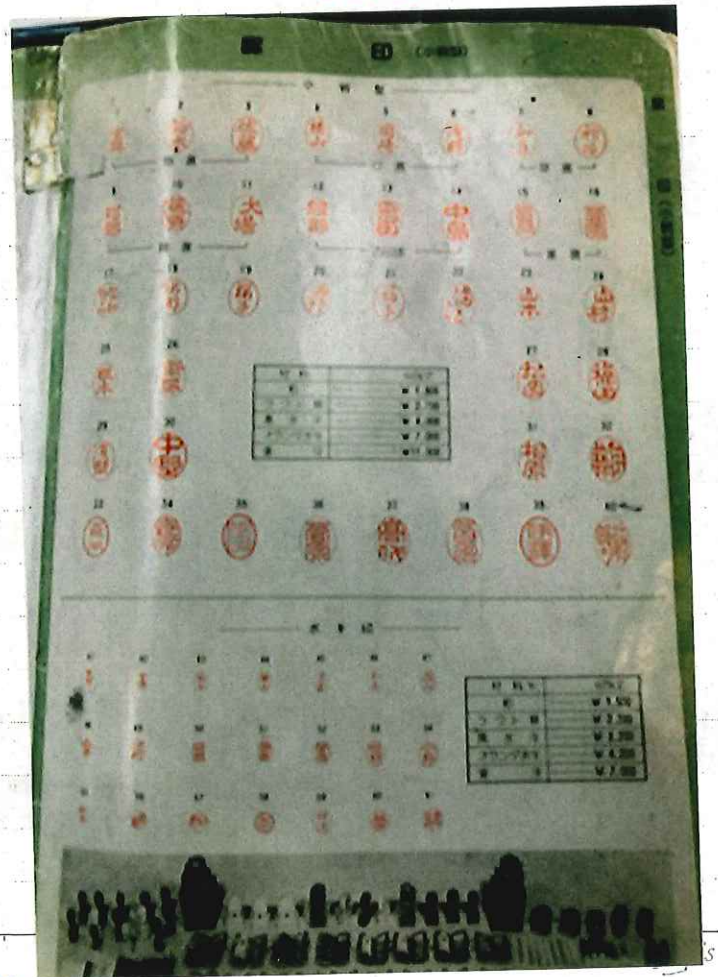


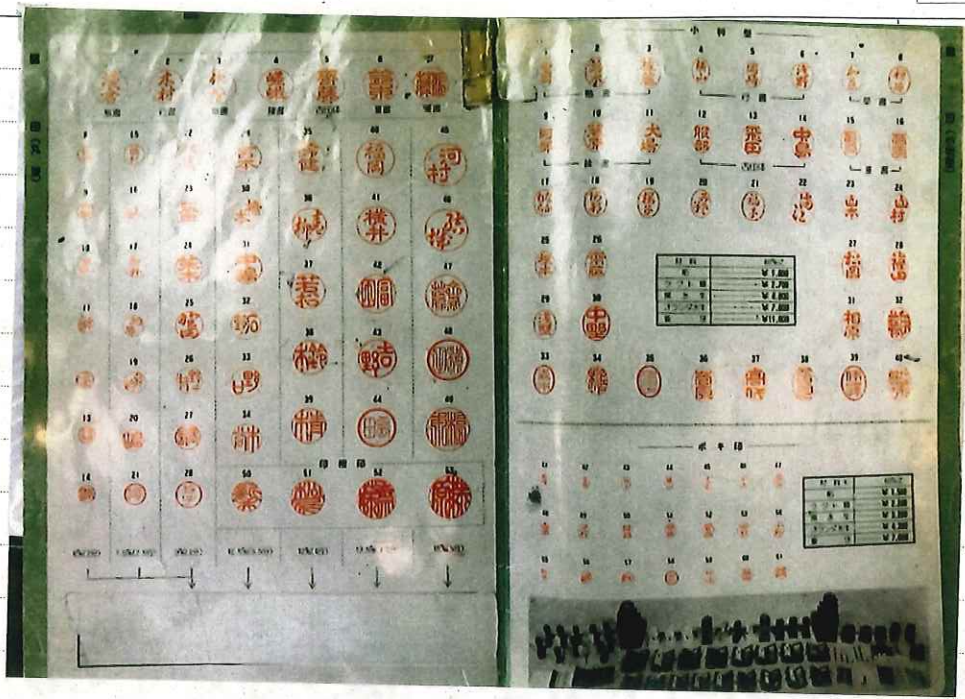
Q5. 今までに、どんなめずらしい印かんを手ぼり  
したことがありますか？

⇒A. 倭文<sup>しとり</sup>さん、大豆生田<sup>おおまめうだ</sup>さん など

Q6. 印かんは、どのようにしてほるのですか？

⇒A. まず、1本の印かんを手ぼりしてできあがる  
には、24時間くらい必要です。大きさによ  
ってもちがいがありますし、印かんの種類  
もちがいます。深さはなんと、1mm!!





実印... 市区町村役所で「印かん登録」が必要。土地や建物の売買、ローンけい約、公文書の作成、会社の設立などに使います。

銀行印... 金ゆう機関で登録します。お金の入出金、保険や証券のけい約に使います。

認印... 登録の必要はありません。宅急便の受け取りや、簡単なけい約、学校の書類などで使います。

番外編... ボキ印というとても小さい印かんもあります。会社などで、会計処理をする時の修正などに使います。

Q7. 今までに「石嶋」印かんは何個くらい手ぼり  
しましたか?

⇒ A. 少ないです。10個くらいです。

Q8. いらいされる印かんの中で、多い苗字は  
何ですか?

⇒ A. 鈴木、佐藤

※ 栃木県多い苗字ランキングでもなっとく  
です。

★ 手ぼりする上で、まちがいやすい漢字について、  
鈴木社長から資料をいただきました。

渡辺のナベ ⇒ 参考資料①

斎藤のサイ ⇒ 参考資料②

まちがえやすい漢字ーらん ⇒ 参考資料③

実印、銀行印、認印 について

⇒ 参考資料④



无边	无边	无边
无边	无边	无边
无边	无边	无边
无边	无边	无边
无边	无边	无边
无边	无边	无边
无边	无边	无边



齊 齋 齋 齋 齋  
齋 齋 齋 齋 齋  
齋 齋 齋 齋 齋  
齋 齋 齋 齋 齋  
齋 齋 齋 齋 齋  
齋 齋 齋 齋 齋



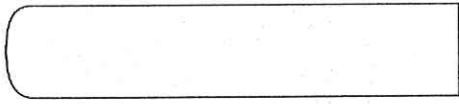


問違えやすい文字

	1	2	3	4	5	6	7	8	9	10	11	12	13	14	15	16	17	18	19	20	21	22	23
天	天	天	天	天	天	天	天	天	天	天	天	天	天	天	天	天	天	天	天	天	天	天	天
片	片	片	片	片	片	片	片	片	片	片	片	片	片	片	片	片	片	片	片	片	片	片	片
今	今	今	今	今	今	今	今	今	今	今	今	今	今	今	今	今	今	今	今	今	今	今	今
戸	戸	戸	戸	戸	戸	戸	戸	戸	戸	戸	戸	戸	戸	戸	戸	戸	戸	戸	戸	戸	戸	戸	戸
西	西	西	西	西	西	西	西	西	西	西	西	西	西	西	西	西	西	西	西	西	西	西	西
吉	吉	吉	吉	吉	吉	吉	吉	吉	吉	吉	吉	吉	吉	吉	吉	吉	吉	吉	吉	吉	吉	吉	吉
羽	羽	羽	羽	羽	羽	羽	羽	羽	羽	羽	羽	羽	羽	羽	羽	羽	羽	羽	羽	羽	羽	羽	羽
伊	伊	伊	伊	伊	伊	伊	伊	伊	伊	伊	伊	伊	伊	伊	伊	伊	伊	伊	伊	伊	伊	伊	伊
安	安	安	安	安	安	安	安	安	安	安	安	安	安	安	安	安	安	安	安	安	安	安	安
兒	兒	兒	兒	兒	兒	兒	兒	兒	兒	兒	兒	兒	兒	兒	兒	兒	兒	兒	兒	兒	兒	兒	兒
來	來	來	來	來	來	來	來	來	來	來	來	來	來	來	來	來	來	來	來	來	來	來	來
舟	舟	舟	舟	舟	舟	舟	舟	舟	舟	舟	舟	舟	舟	舟	舟	舟	舟	舟	舟	舟	舟	舟	舟
崎	崎	崎	崎	崎	崎	崎	崎	崎	崎	崎	崎	崎	崎	崎	崎	崎	崎	崎	崎	崎	崎	崎	崎
眞	眞	眞	眞	眞	眞	眞	眞	眞	眞	眞	眞	眞	眞	眞	眞	眞	眞	眞	眞	眞	眞	眞	眞
濱	濱	濱	濱	濱	濱	濱	濱	濱	濱	濱	濱	濱	濱	濱	濱	濱	濱	濱	濱	濱	濱	濱	濱
龍	龍	龍	龍	龍	龍	龍	龍	龍	龍	龍	龍	龍	龍	龍	龍	龍	龍	龍	龍	龍	龍	龍	龍
箕	箕	箕	箕	箕	箕	箕	箕	箕	箕	箕	箕	箕	箕	箕	箕	箕	箕	箕	箕	箕	箕	箕	箕
藪	藪	藪	藪	藪	藪	藪	藪	藪	藪	藪	藪	藪	藪	藪	藪	藪	藪	藪	藪	藪	藪	藪	藪
藤	藤	藤	藤	藤	藤	藤	藤	藤	藤	藤	藤	藤	藤	藤	藤	藤	藤	藤	藤	藤	藤	藤	藤
船	船	船	船	船	船	船	船	船	船	船	船	船	船	船	船	船	船	船	船	船	船	船	船
寄	寄	寄	寄	寄	寄	寄	寄	寄	寄	寄	寄	寄	寄	寄	寄	寄	寄	寄	寄	寄	寄	寄	寄
齋	齋	齋	齋	齋	齋	齋	齋	齋	齋	齋	齋	齋	齋	齋	齋	齋	齋	齋	齋	齋	齋	齋	齋
橋	橋	橋	橋	橋	橋	橋	橋	橋	橋	橋	橋	橋	橋	橋	橋	橋	橋	橋	橋	橋	橋	橋	橋
升	升	升	升	升	升	升	升	升	升	升	升	升	升	升	升	升	升	升	升	升	升	升	升
邊	邊	邊	邊	邊	邊	邊	邊	邊	邊	邊	邊	邊	邊	邊	邊	邊	邊	邊	邊	邊	邊	邊	邊
枿	枿	枿	枿	枿	枿	枿	枿	枿	枿	枿	枿	枿	枿	枿	枿	枿	枿	枿	枿	枿	枿	枿	枿
増	増	増	増	増	増	増	増	増	増	増	増	増	増	増	増	増	増	増	増	増	増	増	増
舛	舛	舛	舛	舛	舛	舛	舛	舛	舛	舛	舛	舛	舛	舛	舛	舛	舛	舛	舛	舛	舛	舛	舛

その他の文字につきましても、  
 本文の誤りかかわりやすく訂正  
 してください。

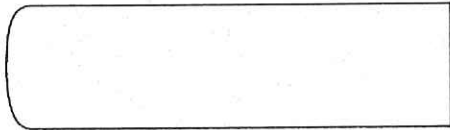




認 印



銀 行 印



実 印



## 実印ってなに？

実印は、あなたの住民票がある市役所や役場に登録した、あなたの戸籍の姓名を彫った印鑑のことです。  
ちなみに姓や名だけでも実印として登録はできるんです。

## 銀行印ってなに？

銀行印は、あなたが銀行や郵便局で新たに口座を作る時に必要になるはんこのことです。  
姓だけで作るのが一般的ですがご家族間で誰の？にならないようにお名前だけでもオススメですよ。

## 認印ってなに？

認印は、実印や銀行印ほどの重要な印鑑を必要としない日常で押すはんこのことです。  
登録はしないので、好きなデザインで作れ自由度が高いのが特徴です。

## 実印ってなにに使うの？

- ・車の購入
- ・遺産相続
- ・法人の設立
- ・不動産の取引
- ・保険金や補償金の受領
- ・公正証書の作成

などなど、高額なお買い物や重要な契約で印鑑証明と一緒に、あなたの意思を押し示すのが実印です。

あなたの意思の代弁者。それが実印です。



## 銀行印ってなにに使うの？

- ・口座の開設
- ・口座引落の手続
- ・お金の出し入れ
- ・お子様の積立用

などなど、あなたの大切なお金の管理のためパスワードになるのが銀行印。

お金を出し入れする権利を持つのは、実はあなたではなく、銀行印なんです。



## 認印ってなにに使うの？

- ・宅配などの受領
- ・自分が確認した印
- ・申込書や申請書
- ・履歴書

などなど、日々のサイン代わりに押すのが認印です。

どうせ押すならあならしいデザインでオンラインワンをその手に。





実印

拓すすめ



18 mm



16.5 mm



15 mm

拓すすめ



16.5 mm



15 mm



13.5 mm

銀行印

拓すすめ

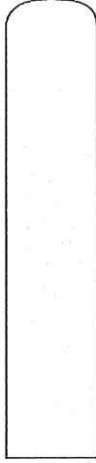


12 mm



10.5 mm

認印



書体



1. 篆書体

2. 印相体

3. 古印体





【美印】



印相体



篆書体



細篆書体



古印体



隸書体



草書体



SK 印相体



SK 印相体 II



SK 印相体 III

【銀行印】



印相体



篆書体



細篆書体



小篆体



古印体



斜め古印体



隸書体



草書体



SK 印相体



SK 印相体 II



SK 印相体 III



SK 印相体 III



【小判印】



印相体



篆書体



小篆体



斜め小篆体



古印体



斜め古印体



隸書体



草書体



S K 印相体



S K 印相体 II



S K 印相体 III



S K 印相体 II



S K 印相体 III



S K 印相体 III

【認印】



篆書体



細篆書体



小篆体



古印体



斜め古印体



S K 印相体



S K 印相体 II



S K 印相体 III



# 実際に手ぼりの作業を見学しました!!



印かんをほる道具は  
何種類もありました。  
おどろいたことに道具は全  
手作りされるそうです。  
刃先が色々な形をしてい  
ました。どれもすどく、切れ  
味ばつぐんそうです。  
←

作業台で、手ぼりの準備  
をしてくださっています。  
左手を固定させる、せん用の  
台を机に設置します。

刃物が  
いっぱい ⇒

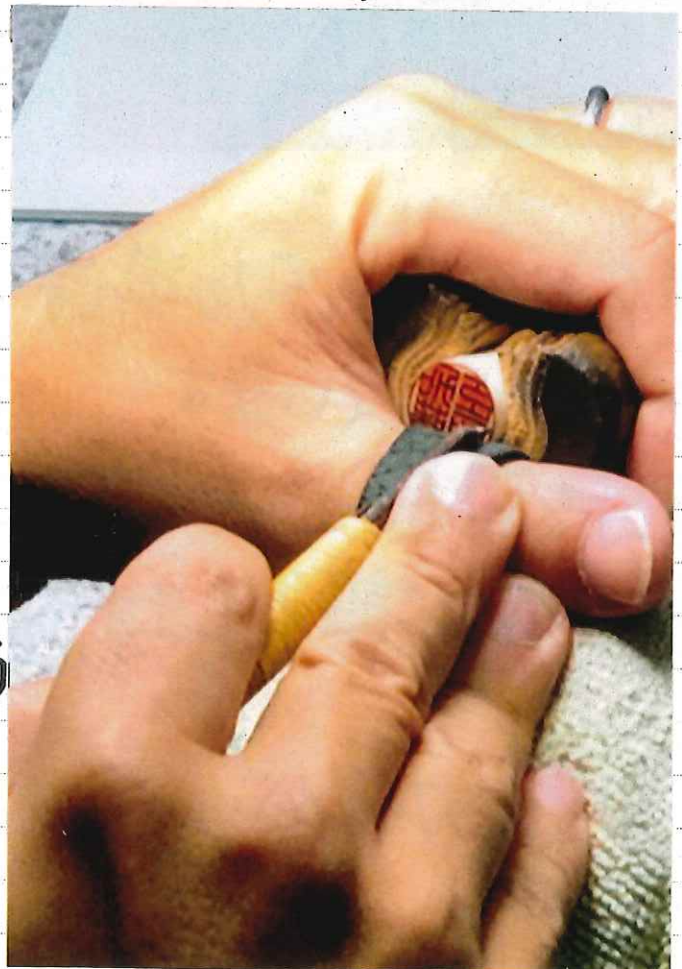




左から順に、印かきそのものの素材、次に、たてと横にしるしを付けたもの、次にほる文字、最後に文字のまわりや印かきのふちもほって、ホイルに仕上げます。

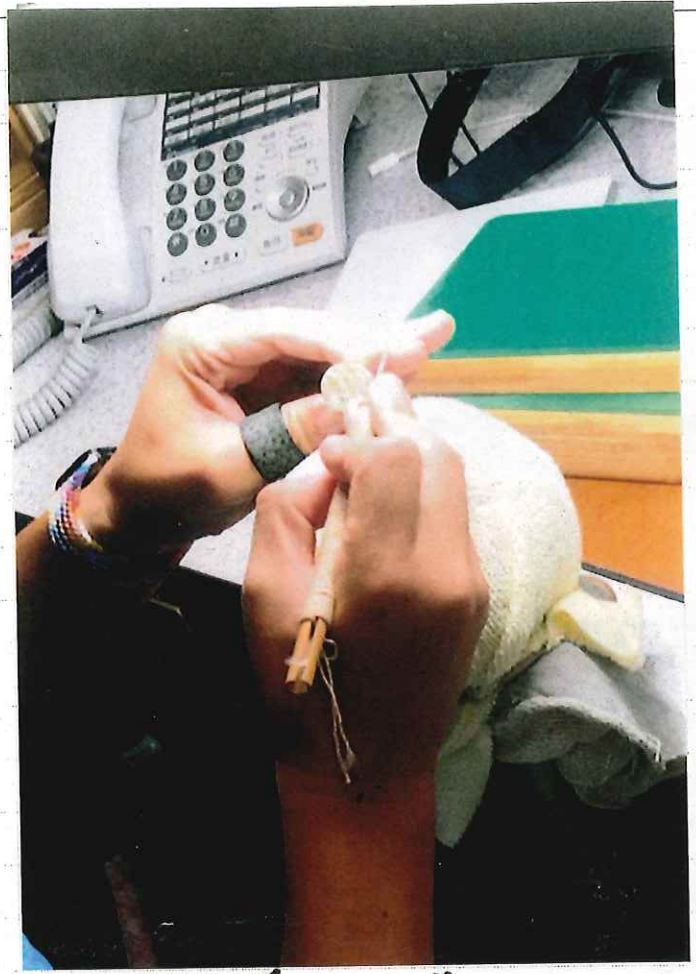
実際にほっていただく ⇒

左手で固定して左手の親指に刃物をそえながら、手ぼりしていきます。  
想像以上に「ガリ、ガリ」という大きな音が出ます！  
ビックリです！

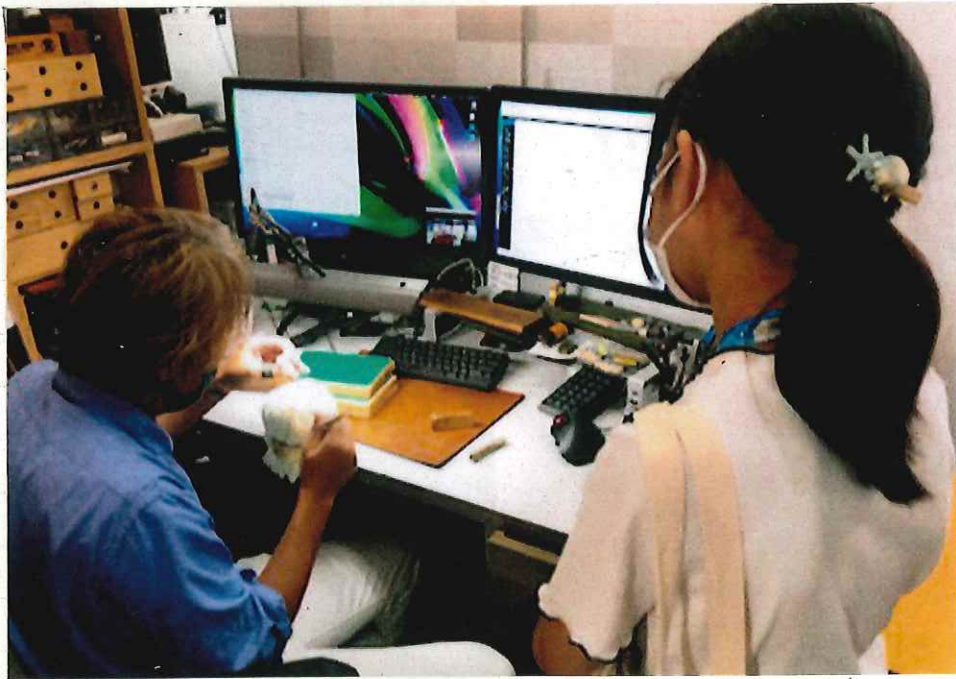




ほり進めて行きます。



文字が浮き上がってきました!



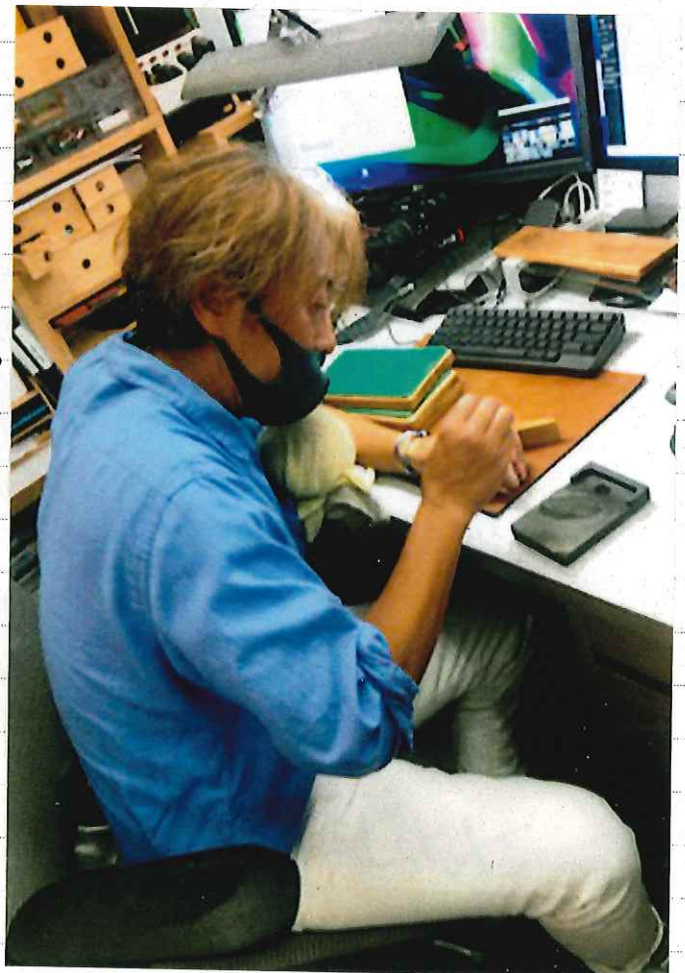
こんなに間近で見学させていただきました!



文字をほたら、次に墨を  
といて、ほった印かんにつけ  
ていきます。

手ぼりした文字が、墨を付  
けることにより、浮かび上が  
てきます。

鈴木社長が墨を付け  
て、文字を確認しているところ。



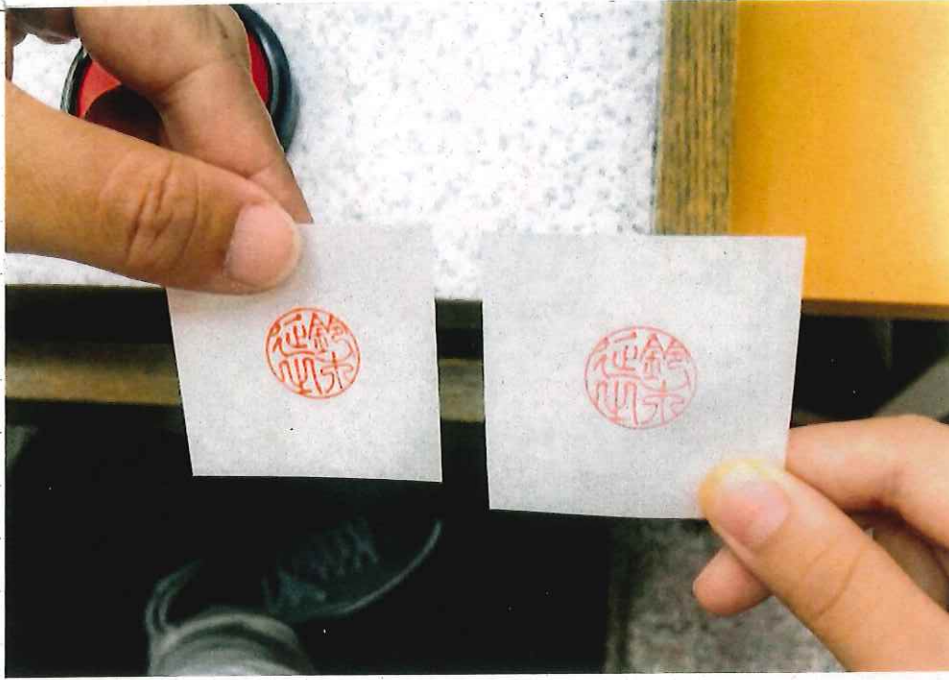




墨を付けた後の印かんの様子。美しく、文字が  
きざまれています。最後に、印かんの文字の周りをキレイ  
にととのえます。さらに文字と周囲が美しく浮き上がり  
ます。



ほり上がったら、練り朱肉で文字の最終確認を  
します。楽しみです!



左：ふつうの朱肉

右：練り朱肉

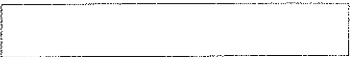


実際に押印していただいたちがい。  
スポンジ朱肉(ふつうの朱肉)は、少しにじんではいますが、  
本物の練り朱肉は、手ぼりしていただいた文字がにじ  
まず、美しい線であらわれています。こんなにも  
ちがいが出たことにはおどろきました！

きょうな体験をさせてくださった、鈴木  
社長. ありがとうございます \* \* \*



最後に記念撮影していただきました。  
私が今回見学させていただいたことを鈴木  
さんのホームページの中のブログにけいさいして  
いただきました! <https://suzuin.co.jp/blog/>



#### ④ 今後の社会情勢と印かんレス社会について思うこと

最近、コロナウイルス感染が拡大し、社会では、テレワーク導入という言葉が耳にします。我が家で見た、朝日新聞にも、テレワークすい進、脱ハンコの文字がありました。むずかしいことなので、今の私にはよく分かりませんが、政府が、一枚一枚の書類に、押印しなくても、処理が進められ、仕事のこうりつ化を進めようとしていることは分かります。

ですが、日本では、法律によって印かんを押印することで何かが決まる、認められる社会です。脱ハンコ、ということは、法律そのものを変えなくてはならない、ということです。簡単なことではありません。この先、私たちが大人になり、その時にどんな社会情勢になっているか、まだ想像ができません。

私は、これからの未来、仕事のこうりつ化を進める

うえでの脱ハンコは、良いアイデアだとは思いますが、実印としての印かん、それがなす意味は、今後もなくなってほしくないと思いました。鈴印の鈴木社長が言うように、「押印する」ということは全て受け入れる、そこで全てが決定する、重要なこと、大げさに言えば、昔の儀式のようなものだと感じました。

また、美術品としての価値の意味もあるように感じました。中国から伝わった印かんですが、時をこえて、変化をし、今の文化があります、私は今回の見学をもとに、無くなってほしくない文化だと実感しました。

## ⑤ まとめ

苗字には、その土地特有のものがある、ということが分かった。関東地方に多い苗字、私の出身の東北地方に多い苗字、本州をはなれ、沖縄県にしかない苗字など、そのちがいが明らかになった。苗字にまつわる歴史もまた面白そうだと思ったので、今後調べてみたいと思いました。

私の苗字のルーツは、結果的に真岡市の土地が由来でしたが、石島の異形であることが分かり、とてもスツクリしました。格数は多いですが、ご先祖様の意思を感じました。

手ぼりの印かん見学については、初めて見聞きすることばかりで、とても新せんで、発見が多かったです。何より、楽しくて仕方なかったです。鈴木社長に感謝です。ありがとうございました。

参考文けん… 日本姓氏語源辞典  
宮本洋一

全国名字大辞典  
森岡 浩

あなたの知らない関東地方の  
名字の秘密  
森岡 浩

県別 名字ランキング事典  
森岡 浩

利用した図書館… 栃木県立図書館

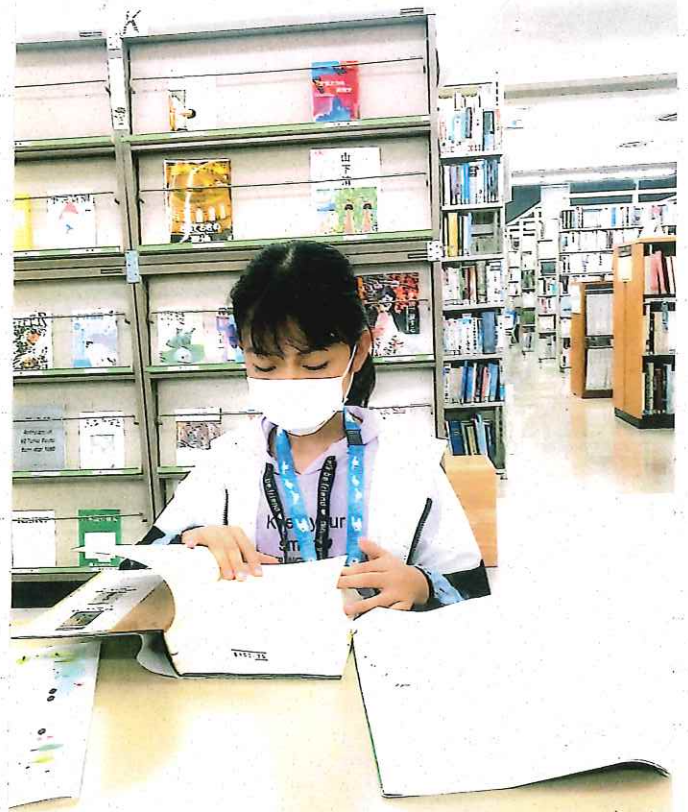
協力してくれた人… 株式会社 鈴印  
代表取締役  
鈴木延えさん

ありがとうございました。

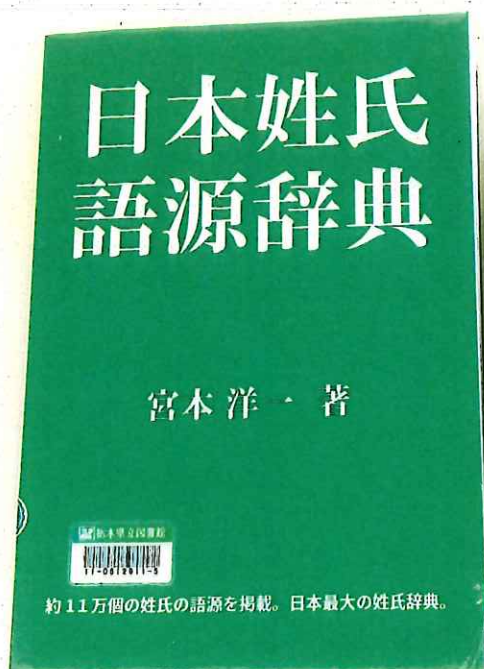




県立図書館へ行きました。



書庫から本を出してきてもらいました。



この二冊には、重要な石嶋のルーツについてが書いてありました。

